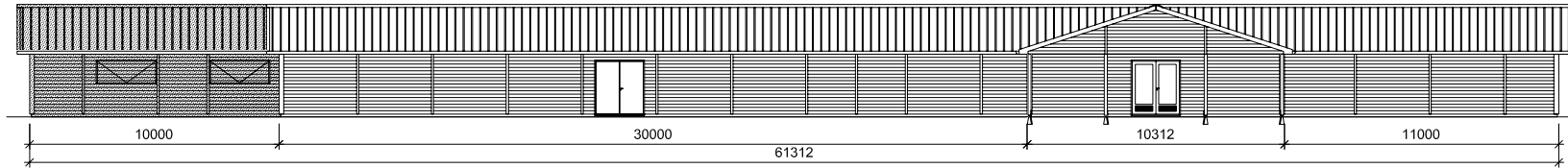
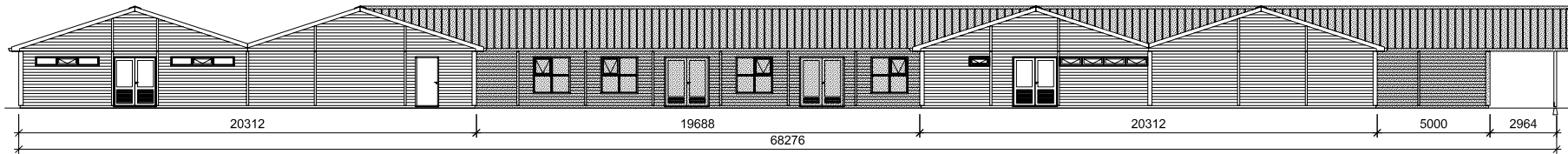


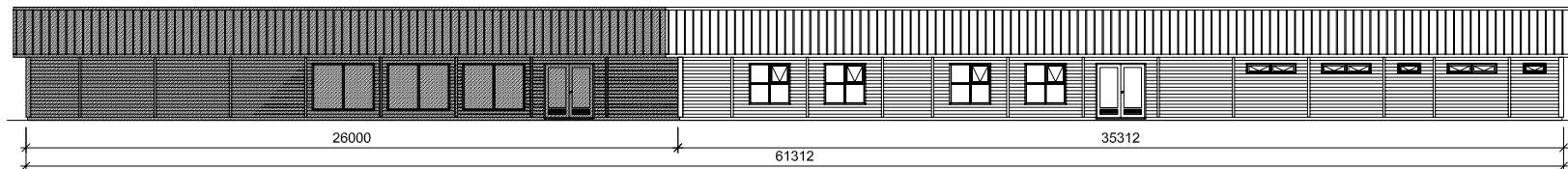
GEVEL A



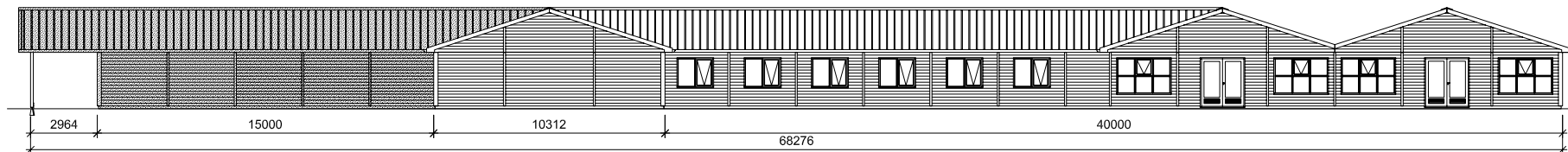
GEVEL B



GEVEL C



GEVEL D



Buittenschotten:

- Buitenschotting: horizontaal Vuren rabatdelen (18mm)
- Spouw: 120mm gevuld met isolatiepanelen (90mm)
- Binnenschotting: Vuren rabatdelen (18mm) /
Lauan multiplex (18mm) /
Gipsplaat (12,7mm)
- Kleur: buitenschotting: idem als bestaande gebouw (Natuur)

Binnenschotten:

- Binnenschotting: Vuren rabatdelen (18mm) /
Lauan multiplex (18mm) /
Gipsplaat (12,7mm)
- Spouw: 54 à 64 mm met isolatiepanelen (60mm)

Ramen en deuren:

- Hout: Dark res meranti of merbau
- Kleur: idem als bestaande gebouw
- Glas: Standaard isolatieglas

Dakbedekking:

- Stalen trapeziumplaten RAL 8012 (idem als bestaande gebouw)

Hahbo type: SUMO		schaal: 1/100
Zoo Parc Overloon		datum: 04/12/2007
Aanzichten gevels		afmetingen: /
		tekeningnummer: wv 07-036 I
<small>Blak 21, 4841 SS Raamsdonksveer tel. 0148 52 03 06, fax: 0148 51 81 84</small>		